

# MEXIQUE



100% CHIAPAS  
AUTHENTIQUE  
14 JOURS / 13 NUITS





# ROADTRIP AU CHIAPAS



## POUR QUI ?

Ouvert d'esprit, aventurier, drôle et décontracté, vos co-voyageurs sont comme vous ; des personnes entre la vingtaine et la soixantaine qui ont un rythme de vie de dingue et qui ont une chose en commun avec vous : l'envie d'aventure, de découverte et de rencontres. Que vous soyez seule, entre amis ou en couple vous êtes les bienvenus !

**Afin de maintenir les prix des voyages au plus bas, vous partagez votre chambre avec l'un de vos co-voyageurs dans des chambres mixtes. Si vous voyagez en couple vous serez ensemble ;**

**Vous serez dans un groupe de 4 à 10 voyageurs pour privilégier la convivialité et les échanges.**

**Notre promesse est de faire vivre des expériences de voyage et des rencontres hors du commun à des personnes en soif d'évasion, de partage et de nouveautés.**

# VOTRE ITINERAIRE EN IMAGE COMME SI VOUS Y ETIEZ

14 JOURS / 13 NUITS

*Inclus dans votre séjour :*

- Transport en voiture ou van (assurance, péage, essence)
- 13 nuits en hébergements double (chambres partagés et mixtes si vous voyagez seul)
- 13 petits-déjeuners
- Tous les repas au restaurant sur la base de 2 ou 3 plats au choix (sauf 2 repas à San Cristobal)
- 1 bouteille d'eau 1l / jour
- 16 activités inclus dans le programme
- Accompagnement et organisation du séjour











“ Situé dans le quartier San Jacinto de Chiapa de Corzo, l'Hotel La Ceiba est un manoir colonial de charme avec un jardin attrayant doté d'une piscine extérieure. Il possède un spa, un restaurant et de jolies terrasses avec des arcades. Présentant une décoration simple, toutes les chambres agréables de l'Hotel La Ceiba disposent de la climatisation, d'un mobilier en bois et de carrelage rafraîchissant.

Elles comprennent une télévision par câble et une salle de bains privative.

Le centre historique de Chiapa de Corzo est à seulement 15 minutes de marche de l'hôtel. Vous y découvrirez la place principale Zocalo et la célèbre église Santo Domingo.



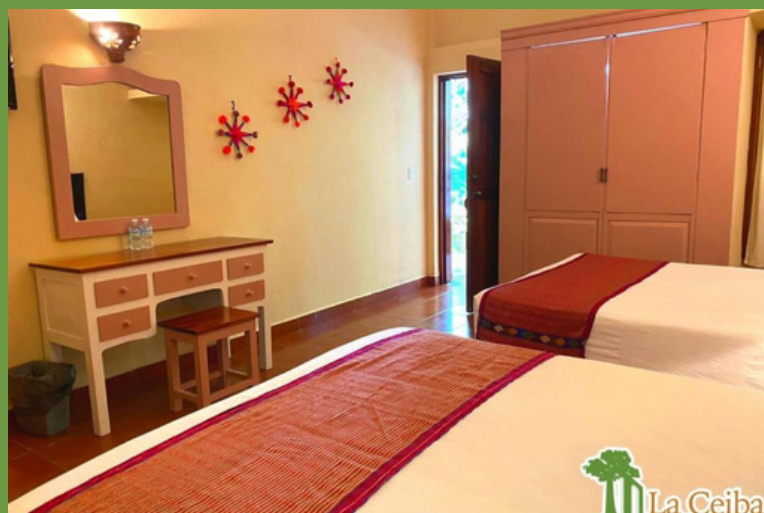
1 nuit



2 lits doubles ou 1 lit double



Petit-déjeuner

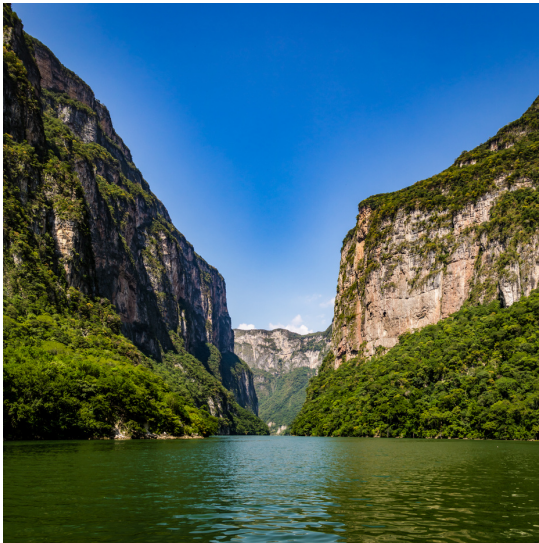




# JOUR 2

Chiapa de Corzo - Canyon del Sumidero-Cascade El Chiflon

CHIAPA DE CORZO  
CASCADES EL CHIFLON 100KM (2H30)



Partez à la découverte du Canyon del Sumideo, une merveille située au coeur du Parc National. Vous pourrez y faire une croisière sur le fleuve Grijalva pendant environ 2h30, qui vous permettra de découvrir plusieurs kilomètres du canyon depuis l'intérieur, entre des parois monumentales pouvant atteindre une hauteur de 1000 mètres !

Il y a environ 35 millions d'années, le Canyon del Sumideo a commencé à se former. Aujourd'hui, c'est l'un des endroits les plus fascinants du Chiapas, car il offre un spectacle panoramique exceptionnel à tous les visiteurs.



Afin de vous offrir une expérience plus authentique, nous vous invitons à déjeuner au marché local et ainsi plonger au coeur de la vie mexicaine. Après ce moment typique, nous poursuivrons notre voyage en nous dirigeant vers le parc naturel où se trouvent les 7 Cascades El Chiflon, l'occasion pour vous de profiter pleinement de ces merveilles naturelles et des paysages à couper le souffle.

**Inclus :** Petit-déjeuner, Déjeuner, Dîner  
**Activité :** Excursion de 3h00 en Bateau au Canyon del sumidero  
Nuit à El Chiflon





# CABANAS DE EL CHIFLON

📍 Cascade El Chiflon



“

Le parc naturel El Chiflon dispose de chambres et de gîtes directement sur le site protégé.

Très peu connaissent leur logement car on ne les trouvent pas sur les sites de réservations tel que booking...

Cela en fait un endroit passionnant pour dormir, en particulier pour une visite tranquille aux chutes le lendemain avant l'ouverture du parc.

Les chambres disposent d'un ou deux lit doubles, d'une salle de bain privée et d'une connexion internet.



1 nuit



2 lits doubles ou 1 lit double



Petit-déjeuner



La disponibilité des hébergements est susceptible de varier. Dans le cas où les établissements proposés ne seraient plus disponibles, nous les remplacerons par une offre équivalente

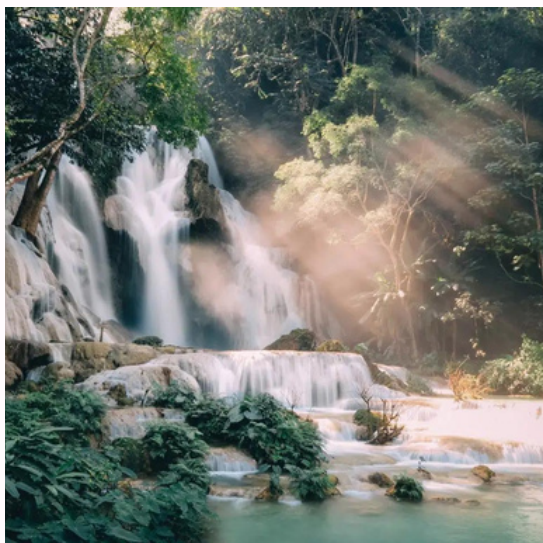


# JOUR 3

Cascades El Chiflon -

Lagune de Montebello 90 km (2h)

Cascade El Chiflon - Lagune de Montebello - Frontière du Guatemala



**Profitez d'être les premiers sur place pour aller visiter en toute tranquillité les différentes cascade du parc. Vous pouvez même faire de la Tyrolienne si vous aimez les sensation forte ! (en option)**  
**Nous déjeunerons au restaurant du parc avant de rejoindre le Parc de la Lagune de Montebello.**  
**Préparez vous à changer de paysage !**

## Bon à savoir :

On peut voir 5 cascades à El Chiflon: El Suspiro (25m), Ala de Angel (30m), Velo de Novia (120m), Arcoiris (53m) et Quinceañera (60m). Le tout se découvre sur un chemin d'environ 1km (1260m), facile, mis à part les nombreuses marches à gravir.



**Arrivé à la Lagune vous pourrez traverser la frontière libre avec le Guatemala, profitez en pour découvrir l'artisanat local et gouter au spécialité culinaire.**

**Inclus :** Petit-déjeuner, Déjeuner, Dîner  
**Activité :** Entré au Parc de El Chiflon et à la réserve naturelle de Montebello  
 Nuit à La lagune de Montebello







“

Avec une vue incroyable sur la Lagune, vous séjournerez dans des Cabanes typiques.

Les Cabanes ont 2 ou 3 lits doubles, avec chacune leur salle de bain privée et une connexion wifi.

Le climat dans cette région est plutôt frais, d'où l'absence de Clim mais elles sont pourvue de Couette !



1 nuit



3 lits doubles ou 2 lits doubles



Petit-déjeuner





# JOUR 4

Lagune de Montebello - Las Nubes

70km (2h)

Lagune de Montebello - Las Nubes



**Ce matin, vous allez visiter L'Isla Orquideas qui se trouve au milieu du Lac Pojoj.**

**Vous vous y rendrez avec un radeau en bois dirigés par les locaux.**

**Profitez d'y être pour vous baigner !  
Nous déjeunerons dans un restaurant local avant de rejoindre le Parc de Las Nubes (Les nuages)**

## Bon à savoir :

**Le Lago Internacional est le seul lac du Mexique qui est partagé avec le Guatemala, d'où son nom de lac International.**



**Au total, il existe plus de 59 lacs différents sur les lieux, mais seulement 10 d'entre eux sont accessibles au public. Il est important de noter que 5 sont administrés par le gouvernement dans le cadre du parc national et 5 sont gérés par des ejidatarios locaux**

**Inclus :** Petit-déjeuner, Déjeuner, Dîner  
**Activité :** Excursion sur l'île de Pojoj en radeau, visites des différents Lac.  
**Nuit à Las Nubes**



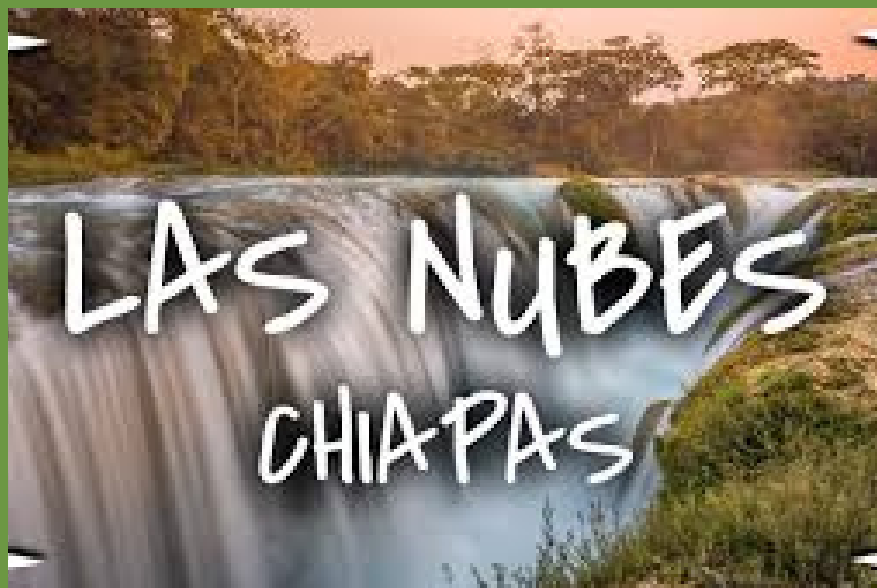


# CABANE ECOLODGE

📍 Las Nubes



ITINÉRAIRE DE VOYAGE DE PRISCILLA NOMADE



“Situé dans la jungle lacandone du Chiapas, sur les rives de la rivière Santo Domingo dans un environnement naturel face à la cascade de Las Nubes.

L'Ecolodge Las Nubes propose une connexion Wi-Fi gratuite et un restaurant sur place.

Les bungalows de cet hôtel sont dotés d'une terrasse privée et d'une décoration chaleureuse en bois.

Offrant une vue sur les jardins, elles comprennent une salle de bains privative, un ventilateur et une armoire.



1 nuits



2 lits doubles



Petit-déjeuner



© CTurismoLasNubes

La disponibilité des hébergements est susceptible de varier. Dans le cas où les établissements proposés ne seraient plus disponibles, nous les remplacerons par une offre équivalente



# JOUR 5

## Las Nubes - Las Guacamayas

Las Nubes - Las Guacamayas

110 km ( 2h30)



Explorez le Mirador lors d'une courte randonnée dans la jungle qui vous permet de profiter d'une vue imprenable sur la rivière et les eaux turquoises !

Nous déjeunerons ensuite dans un restaurant avant de nous diriger vers la réserve naturelle de Las Guacamayas.

Las Nubes, considéré comme la porte d'entrée de la jungle Lacandone.



Les chutes d'eau qui font la renommée de cet endroit dans tout le Mexique sont les Golondrinas, ainsi appelées parce que précisément dans les creux des pierres vivent un nombre infini de ces oiseaux. Il s'agit d'un spectacle incroyable lorsque les oiseaux s'envolent de façon synchronisée en grandes volées, tant à l'aube qu'au crépuscule.

**Inclus :** Petit-déjeuner, Déjeuner, Dîner  
**Activité :** Guide local pour la randonnée / Entrée au Parc







“ Las Guacamayas Lodge Resort est situé au cœur de la jungle tropicale du Chiapas, Une connexion Wi-Fi est disponible dans ce lodge.

Cet hébergement possède une terrasse. Leur salle de bains privative est pourvue d'une douche.

Elles comprennent également un ventilateur. L'établissement dispose d'un restaurant sur place, proposant principalement une cuisine locale typique. Le Las Guacamayas Lodge Resort possède un jardin et une terrasse tropicaux.



1 nuits



2 lits ou 3 lits  
doubles ou 1 lit  
double



Petit-déjeuner





# JOUR 6

Las guacamayas - Yaxchilian  
115 km ( 2h30)

## Las Guacamayas - Yaxchilian - Frontière du Guatemala

ITINÉRAIRE DE VOYAGE DE PRISCILLA NOMADE



**Préparez-vous pour une aventure en bateau aujourd'hui ! Partez au lever du soleil pour maximiser l'opportunité d'observer la faune, aboutissant à un plongeon rafraîchissant dans une piscine naturelle.**

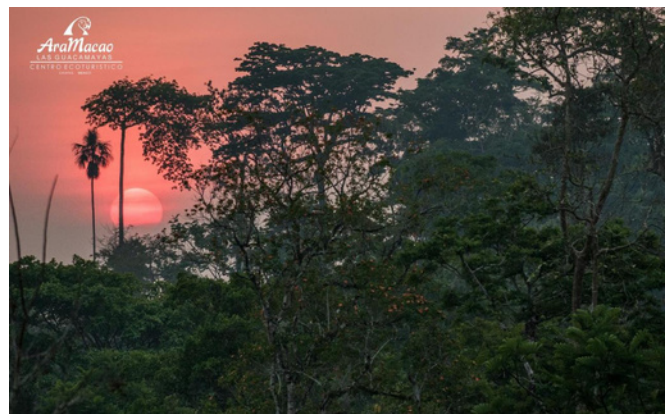
L'activité dure 3h.  
Vous embarquerez dans des lanchas traditionnelles avec un capitaine expérimenté qui connaît au millimètre près la rivière



Pendant votre séjour, vous serez logé dans un écolodge qui abrite une faune indigène variée, notamment des singes hurleurs, des singes araignées et des arras, une espèce de perroquet coloré.

Cet emplacement offre un chemin direct vers le cœur de la réserve naturelle. Après votre retour, un repas vous sera préparé. Ensuite, nous continuerons vers la ville de Frontera Corozal.

**Inclus :** Petit-déjeuner, Déjeuner , Dîner  
**Activité :** Excursion de 3h à l'aube en Lancha.







“ Les Cabanes de Nueva Alianza sont idéalement situés.  
Le rio est accessible à 3 minutes à pied.  
Les chambres disposent de salle de bain privée et d'un ventilateur.

Le village est à la frontière avec le Guatemala, et vous serez en plein coeur de la jungle.

Des singes hurleurs et araignées sont en liberté dans ce paradis.



1 nuits



2 lits doubles ou 1 lit double



Petit-déjeuner



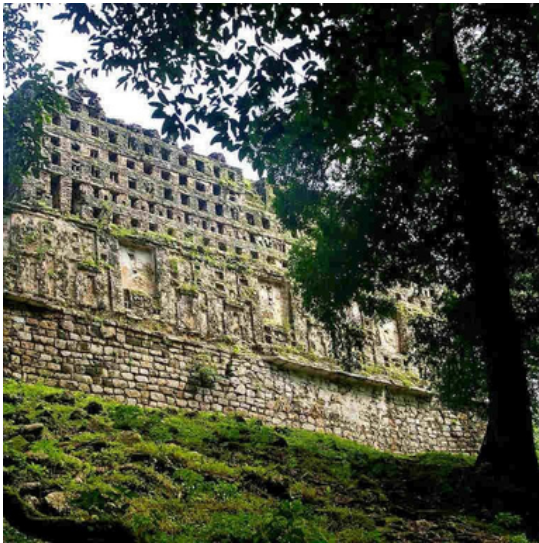


# JOUR 7

## Yaxchilian - Champa

Yaxchilian - Champa 40km (45min)

ITINÉRAIRE DE VOYAGE DE PRISCILLA NOMADE



Yaxchilán est une ancienne ville maya située sur les rives du fleuve Usumacinta, à la frontière entre le Chiapas et le Guatemala. Son emplacement très particulier, son architecture incroyable au milieu de la jungle et l'odyssée pour s'y rendre, font de cet endroit un des sites archéologiques les plus énigmatiques du Mexique.

Les difficultés d'accès à Yaxchilán protège également la cité du tourisme de masse, et le voyage obligé par bateau le long du fleuve ajoute davantage encore au charme de la découverte.



Partez à la découverte de ce lieu incroyable après le petit déjeuner. La visite est libre, mais si vous parlez espagnol un guide local est recommandé.

À votre retour un déjeuner vous attendra au restaurant. Nous prendrons ensuite la route pour Champa, un Ecovillage.

**Inclus :** Petit-déjeuner, Déjeuner, Dîner

**Activité :** Transfert en bateau aux Ruines de Yaxchilian et entrée aux Ruines







“ Les Cabanes du Rio Lacanja sont idéalement situés proche de l'eau.

Le rio est accessible à 3 minutes à pied.

Les chambres disposent de salle de bain privée et d'un ventilateur.

Vous serez en plein coeur de la jungle et de la communauté. Des singes hurleurs et araignées sont en liberté dans ce paradis naturel.



1 nuits



2 lits doubles ou 1 lit double



Petit-déjeuner





# JOUR 8

## Champa - Palenque

Champa - Palenque 140km (2H30)

ITINÉRAIRE DE VOYAGE DE PRISCILLA NOMADE



**Explorer la Selva Lacandona avec le peuple Lacandon au Chiapas**  
Les Mayas lacandons sont une communauté indigène qui vit sur les rives de la rivière Lacantun. Sur une terre presque vierge, cette communauté s'est installée en se consacrant principalement à l'agriculture et, depuis peu, au tourisme.

Vous vous rendrez aux chutes de Black Cork, aux chutes de Las Golondrinas et à la Cité perdue, un site archéologique qui reste à étudier.

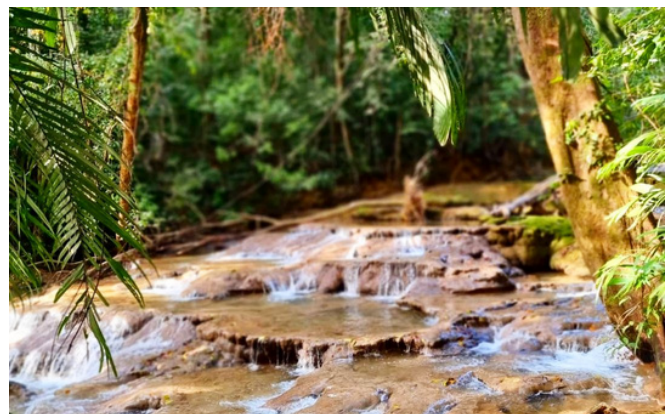
Durant votre randonnée vous pouvez apercevoir les animaux emblématiques du Chiapas.



Un déjeuner vous sera servi au retour de votre randonnée. Nous prendrons ensuite la route en direction de Palenque.

**Inclus :** Petit-déjeuner, Déjeuner, Dîner

**Activités :** Randonnée et visites des cascades et de la cité perdu



# HÔTEL MAYA PALENQUE

📍 PALENQUE



ITINÉRAIRE DE VOYAGE DE PRISCILLA NOMADE



“ L'élégant hôtel Hotel Maya Palenque propose une piscine extérieure entourée de jardins tropicaux et des chambres spacieuses avec balcon et connexion Wi-Fi gratuite.

Il propose des chambres climatisées avec télévision par câble, cafetière et fer à repasser. Revêtues de carrelage, elles présentent une décoration lumineuse. Leurs salles de bains sont munies d'un sèche-cheveux et d'articles de toilette.

Le restaurant de l'hôtel Chambalu sert une cuisine internationale et possède une terrasse au bord de la piscine. Vous pourrez également déguster des cocktails dans le bar-salon.



**2 nuits**



**2 lits simples ou  
1 lit double**



**Petit-déjeuner**



La disponibilité des hébergements est susceptible de varier. Dans le cas où les établissements proposés ne seraient plus disponibles, nous les remplacerons par une offre équivalente



# JOUR 9

Palenque - Ruines 10km (10min)  
Ruines - Roberto Barrios 35km (1h)  
Roberto Barrios - Palenque 35km (1h)

## Ruines de Palenque - Roberto Barrios - Palenque



Ce matin partez explorer les incroyables ruines de Palenque accompagné d'un guide francophone.

Roberto Barrios est une perle cachée du Chiapas. C'est une suite de Cascades dans la jungle toutes aussi incroyables les unes que les autres !

### Bon à savoir :

- Palenque signifie "entouré d'arbres".
- L'eau à Roberto Barrios est un d'un bleu émeraude !



Avec ses réserves naturelles, ses sites archéologiques cachés en pleine jungle, ses communautés traditionnelles et ses villes coloniales, le Chiapas offre une multitude de possibilités pour passer un séjour inoubliable.

Inclus : Petit-déjeuner,  
Déjeuner, Dîner

Nuit à Palenque



# JOUR 10

Palenque - Misoha 22km (40min)

Misoha - Agua Azul 45 km (1h)

## Palenque - Misoha - Agua Azul



Nous rejoindrons la **Cascade de Misoha** avec sa grotte cachée, et nous terminerons la journée au parc de **Agua Azul** afin de profiter de la **tranquillité** du lieu une fois que tous les bus seront partie.

Vous aurez donc l'occasion d'explorer les cascades en fin de journée ou le lendemain matin en toute tranquillité.

### Bon à savoir :

- Le village de Agua Azul est un petit village reculé de tout, vous serez en totalement immersion.



**Les ruines de Palenque** sont inscrit au patrimoine mondial de l'**UNESCO**

**Inclus :** Petit-déjeuner, Déjeuner, Dîner, Nuit à Agua Azul  
**Activité :** Entrée aux ruines de Palenque avec guide Francophone. Entrée à Misoha et Agua Azul





# CABAÑAS YAX-HA

📍 AGUA AZUL



ITINÉRAIRE DE VOYAGE DE PRISCILLA NOMADE



Idéalement situé à 5 minutes à pieds des cascades d'Agua Azul, Le Cabañas Yax-ha est un hébergement Cet hôtel 3 étoiles propose un service d'étage, un service de nettoyage à sec et une connexion Wi-Fi gratuite.

L'établissement possède un restaurant servant une cuisine mexicaine et un parking privé gratuit.

Les chambres comprennent un bureau, une télévision et une salle de bains privative



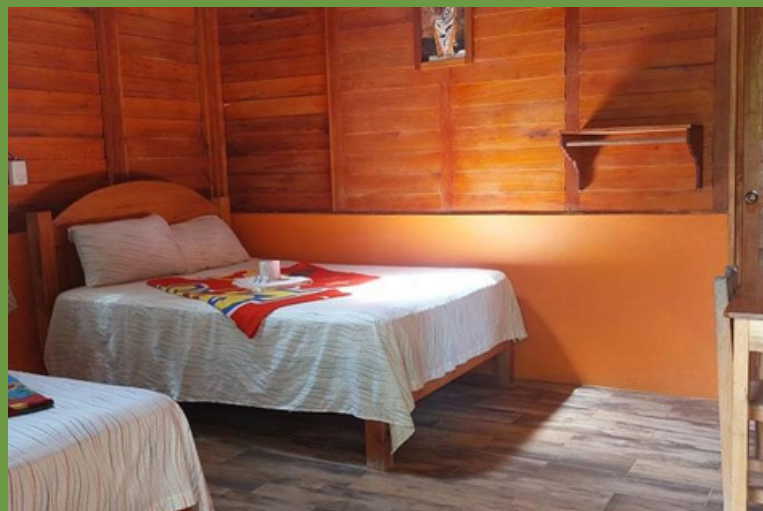
1 nuit



2 lits doubles ou  
1 lit double



Petit-déjeuner



La disponibilité des hébergements est susceptible de varier. Dans le cas où les établissements proposés ne seraient plus disponibles, nous les remplacerons par une offre équivalente

# JOUR 11

## Agua Azul - San Cristobal

AGUA AZUL - SAN CRISTOBAL  
160KM (4h)

ITINÉRAIRE DE VOYAGE DE PRISCILLA NOMADE



Profitez d'une dernière baignade au pied des cascades.

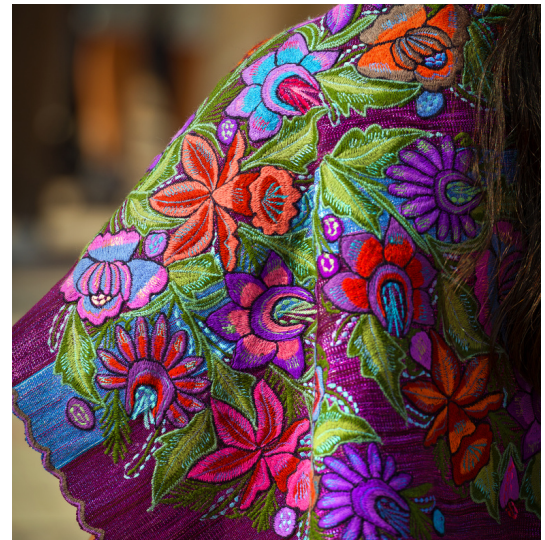
Nous nous dirigerons ensuite vers la **Ville De San Cristobal "Pueblo Magico"**.

Nous traverserons **plusieurs petits villages et les hautes montagnes du Chiapas**.

Les paysages sont incroyables !

### Bon à savoir :

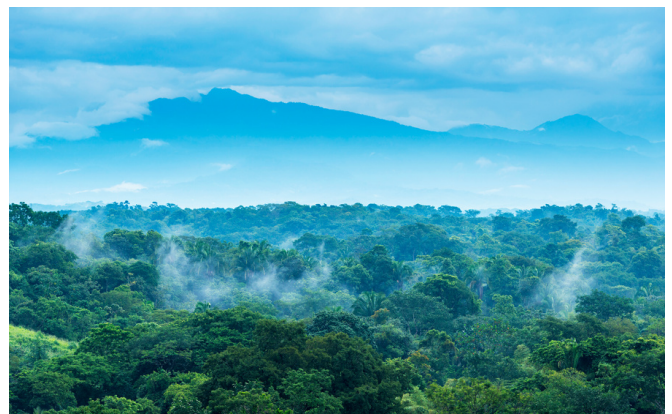
**Capitale culturelle du Chiapas, perchée à 2200 m d'altitude, San Cristobal de las Casas est une des plus jolies villes coloniales du Mexique.**



Le Chiapas est aussi terre d'aventures et de dépaysement. Cette entité est connue pour l'enracinement de ses traditions, de ses festivités, de son artisanat et de sa riche gastronomie.

**Inclus : Petit-déjeuner, Déjeuner , Dîner libre**

Nuit à San Cristobal







“ l'Hotel Grand Maria dispose d'un restaurant et d'un bar.  
Vous pourrez profiter d'un jardin.

La connexion Wi-Fi est gratuite sur place. Toutes les chambres sont équipées d'un bureau et d'une télévision par câble et par satellite à écran plat. Les salles de bains privatives sont pourvues d'une baignoire ou d'une douche, d'un sèche-cheveux et d'articles de toilette gratuits. Cet hôtel se trouve à 300 mètres de la cathédrale de San Cristóbal et à 400 mètres du parc, de la place centrale et de l'église Santo Domingo de San Cristóbal de Las Casas.

C'est le quartier préféré des voyageurs visitant San Cristóbal de Las Casas,



**3 nuits**



**2 lits doubles ou 1 lit double**



**Petit-déjeuner**





# JOUR 12

## San Cristobal



Avec un mélange unique d'influences indigènes, coloniales et contemporaines, le marché artisanal est l'un des sites incontournables de San Cristobal.

Vous y trouverez des articles colorés et exceptionnels fabriqués à la main, dont certains des textiles et des bijoux les plus exquis.

Elle mêle une atmosphère gentiment bohème avec un tourisme raisonné et une identité indienne affirmée. C'est sans doute l'un des meilleurs endroits pour acheter de l'artisanat de qualité ou pour les budgets plus serrés.



Perchée à 2 200m d'altitude, elle est nichée dans le creux d'un vallon entouré de collines couvertes de forêts de sapin. Ses rues, bordées de jolies maisons aux murs épais peints de couleurs vives et aux toits de tuiles, débordent de boutiques d'artisanat, de restaurants bars proposant des menus créatifs aux ingrédients organiques.

**Inclus :** Petit-déjeuner,  
Déjeuner libre, Diner inclus  
Nuit à San Cristobal



# JOUR 13

San cristobal - Chamula 10km (25min)  
Chamula - (1h)

## San Cristobal - San Juan de Chamula



Ce matin vous partirez à la découverte pour **San Juan de Chemula**. C'est un village situé à 10km de San Cristobal de las Casas. On y trouve une **communauté tzotzil (maya)** dont les membres sont facilement reconnaissables par leurs **vêtements traditionnels en laine d'agneau**, noirs ou blancs, portés autant par les hommes que les femmes.

### L'église de San Juan Bautista

On trouve ici un syncrétisme religieux surprenant entre éléments catholiques et croyances mayas.

L'air est lourd, rempli par la fumée de la multitude de bougies disposées par terre et sur les autels devant les saints.



Il n'y a pas de bancs, le sol est recouvert d'épines de sapin. Ces épines sont sensées représenter la montagne où ils priaient avant l'arrivée des Espagnols, et qui est toujours considérée comme un lieu sacré.

**Inclus :** Petit-déjeuner, Déjeuner, Diner  
Nuit à San Cristobal  
**Activité :** Entré à l'église de San Juan de Chamula





# JOUR 14

San cristobal - Aéroport Tuxtla  
65 km (1H30)

## San Cristobal - Aéroport de Tuxtla Guiterrez



**Selon l'heure de votre vol, nous prendrons un dernier petit-déjeuner ensemble avant de rejoindre l'aéroport.**

**N'hésitez pas à me contacter pour vous aidez à organiser vos vols depuis la France !**



**Le séjour privée est modulable selon vos envies, le nombre de jour disponible et votre budget.**

**N'hésitez pas à me contacter pour créer votre séjour sur mesure.**

**Inclus : Petit-déjeuner,  
Transfert jusqu'à l'aéroport**





## Tarif / personne

Venez accompagné pour profiter d'un tarif de groupe !

	1 personne	2 personnes	3 personnes	4 personnes
Tarif / personne	2280€	2190€	2090€*	2040€*

- Le tarif standard pour 3 et 4 personnes comprends une chambre double avec 2 lits doubles

<b>Premium</b>	Valise cabine de 12kg + Sac à main	+	<b>13 nuits en chambre privée pour 1 personne (Ajouter 500€ au tarif de base)</b>
<b>Standart</b>	Valise Cabine de 12kg + sac à main *	+	<b>13 nuits en hébergements doubles (2 par chambre mixte et SDB partagé)</b>

Possibilité de changer la valise cabine pour une valise en soute : +50€

### INCLUS

- ✓ Transport en mini-van climatisé (essence, péage et assurance incluse)
- ✓ Organisation des journées et des activités inclus.
- ✓ Pension complète (Hors boissons, hormis l'eau)  
1 déjeuner et 1 dîner libre à San Cristobal
- ✓ 16 activités Incluses !

### Les activités

1. Excursion en bateau de 4h au Canyon del Sumidero
2. Visite du centre de Chiapa de Corzo et son marché
3. Entrée et visite au Parc des Cascades de El Chiflon
4. Entrée et visite des Lagunes de Montebello
5. Entrée au Parc de Las Nubes, Randonnée accompagnée dans la jungle
6. Entrée au Parc de Las Guacamayas (Singe en liberté, riche en faune !)
7. Excursion en bateau de 3h sur le Rio Lacantun (crocodiles)
8. Excursion en bateau Usumacinta
9. Entrée aux Ruines de Yaxchilian
10. Visite d'un Village de Lacandone avec randonnée à la cascade à travers la selva
11. Entrée et visite des Ruines de Palenque avec un guide local parlant français
12. Entrée aux Cascades de Roberto Barrios
13. Entrée à la Cascade de Miso-ha
14. Entrée à la Cascade de Agua Azul (nuit sur place pour avoir la cascade rien que pour vous !)
15. Visite du Centre Historique de San Cristobal et de son marché local
16. Visite du Village de San Juan de Chamula et de son Eglise





# LA CHARTE D'UN CO-VOYAGEUR ACCOMPLI



## AVANT VOTRE SÉJOUR

- Vérifiez la validité de vos papiers d'identité.
- Renseignez bien vos informations de voyage dans les temps.
- Prenez le temps d'étudier le programme pour anticiper les vêtements et équipements à prévoir.
- Renseignez vous sur la culture du pays, sa religion, sa langue (ça peut être sympa d'apprendre " merci" , "bonjour " , " au revoir " , 😊).
- Pensez à enregistrer sur votre téléphone les contacts d'urgence communiqués sur la fiche voyageur lors de l' envoi de vos documents de voyage.
- Anticipez et échangez avec vos futur(e)s co-Voyageurs, pour mieux vous connaître et mieux vous préparer au départ. S'il y a des personnes de votre région, lancez le mouvement... Retrouvez vous avant pour boire un verre

## PENDANT VOTRE SÉJOUR

- Échangez avec les locaux et imprégnez vous de leur culture
- Pas de tenue ostentatoire ou dénudée lorsque l' on visite des lieux sacrés
- On veille à respecter les consignes de sécurité sur les lieux ancestraux
- On se renseigne ou on demande l' autorisation pour prendre des photos avant de s'imposer.
- Déconnectez vous, lâchez prise, profitez enfin de vos vacances ! Et place à la découverte !
- Respectez l'intimité de l' autre.
- Veillez à conserver un environnement propre et agréable pour votre colocataire.
- Profitez du changement d'hébergement pour changer de coloc ' de chambre afin d'apprendre à tous vous connaître.
- Les chambres sont attribuées de façon aléatoire (mixte), si vous voulez être avec quelqu'un en particulier n'hésitez pas à nous le signaler avant ou pendant le départ.
- S'il y a des différences d'âge, rappelez vous que ce n ' est qu ' un chiffre ! Ce qui compte c ' est l'état d' esprit ! Si vous venez avec une personne que vous connaissez déjà... le but est de rencontrer de nouvelles personnes alors ouvrez vous aux autres et ne restez pas juste entre vous 😊

- Rappelez vous, les raisons qui vous ont amenées sur notre site sont les mêmes que toutes nos voyageurs, vous avez déjà des points communs !



# INFORMATIONS IMPORTANTES

## ASSURANCE

***Aucune assurance voyage complémentaire n'est incluse lors de votre inscription. Pour tous les voyages en dehors de votre pays de résidence, je vous rappelle qu'il est indispensable que vous ayez au minimum une garantie : "soins médicaux à l'étranger" et une garantie "rapatriement" incluant les "frais de recherches et de secours".***

**Quelle que soit votre assurance, n'oubliez pas de prendre avec vous les informations nécessaires :  
nom et coordonnées (téléphone, courriel) de votre compagnie d'assistance et numéro du contrat souscrit**

## PAIEMENT DU SEJOUR

***Un acompte de 1000 € est à régler lors de votre réservation.  
Le règlement se fait par virement bancaire sur le compte suivant :***

**Bénéficiaire : Priscilla Manca  
FR76 2823 3000 0188 3102 5068 868  
REVOFRP2**

**LE SOLDE sera à régler au plus tard 10 jours avant la date du séjour par les méthodes suivantes :**

**Espèce en Euros OU Pesos**

**Cette somme permet de régler en direct les activités et logements.**

## AUTRES

### **JE POSSEDE UN ADORABLE CHIEN QUI VOYAGERA AVEC NOUS**

**Cet itinéraire peut être soumis à modification, en fonction des conditions climatiques, de la disponibilité des hébergements au moment de la réservation.**

**Au cours de nos voyages, nous sommes parfois confrontés à des impondérables qui peuvent se traduire par des modifications de plannings, d'horaires, d'itinéraires et/ou d'hébergements. Notre expérience du tourisme nous autorise à reconnaître que - malgré notre professionnalisme et notre bonne volonté - ces inconvénients sont inhérents à tous les types de voyages (circuits, excursions, simples séjours) quels que soient les pays visités. Face à ces aléas éventuels qui sont aussi une des composantes de toute aventure, il est conseillé d'adopter une attitude ouverte et positive. Celle-ci vous permettra de bien vivre tout évènement imprévisible pouvant nous amener à modifier le descriptif prévu et contribuera**

**RESPECT ET BONNE HUMEUR SONT ESSENTIELS**





# LE PRIX Roadtrip

## 100% CHIAPAS



### LE PRIX COMPREND

- Transport en voiture (3 personnes max ou en van de 14 places à partir de 4 personnes), essence, péages et assurance à bord du véhicule
- 13 nuits d'hôtels en chambre double.
- 13 petits-déjeuners
- 23 repas au restaurant sur une base de 3 plats (dont 1 végétarien)  
(1 déjeuner et 1 dîner libre à San Cristobal)
- 1 bouteille 1l / jour
- Organisation du séjour et accompagnement

### LES ACTIVITES :

1. Excursion en bateau de 4h au Canyon del Sumidero
2. Visite du centre de Chiapa de Corzo et son marché
3. Entrée et visite au Parc des Cascades de El Chiflon
4. Entrée et visite des Lagunes de Montebello
5. Entrée au Parc de Las Nubes, Randonnée accompagnée dans la jungle
6. Entrée au Parc de Las Guacamayas (Singe en liberté, riche en faune !)
7. Excursion en bateau de 3h sur le Rio Lacantun (crocodiles)
8. Excursion en bateau Usumacinta
9. Entrée aux Ruines de Yaxchilian
10. Visite d'un Village de Lacandone avec randonnée à la cascade à travers la selva
11. Entrée et visite des Ruines de Palenque avec un guide local parlant français
12. Entrée aux Cascades de Roberto Barrios
13. Entrée à la Cascade de Miso-ha
14. Entrée à la Cascade de Agua Azul (nuit sur place pour avoir la cascade rien que pour vous !)
15. Visite du Centre Historique de San Cristobal et de son marché local
16. Visite du Village de San Juan de Chamula et de son Eglise

### LE PRIX NE COMPREND PAS

- Les vols internationaux
- Vol Interne Tuxtla - Cancun le jour 1 ET le jour 14 (dans la limite de place disponible au moment de la réservation, cad si vous réserver peu de temps avant le séjour et qu'il n'y a plus de vol disponible, le vol sera réserver pour une date différentes, les nuits d'hôtels seront à votre charge)
- Les boissons autres que la bouteille d'eau/jour et l'eau au restaurant
- L'organisation précédent votre arrivé à Tuxtla Guiterrez le jour 1 et le jour 14
- Les pourboires (ajouté 10% sur les repas au restaurant et les activités avec guide)
- Le supplément chambre single éventuel (500€)
- Les assurances personnelles
- Tout autres dépenses personnelles tel que buanderie, transfert privée en taxi pour rejoindre le centre, et toutes casse qui pourraient avoir lieu dans les hôtels ou Airbnb.
- Toutes les activités non mentionnés comme inclus



# Préparer mon voyage

## Concept Camping-car

### Organiser mon voyage avec Priscilla Nomade

#### PREMIER CONTACT AVEC PRISCILLA

Cette étape est importante pour vous comme pour moi.  
J'aime faire connaissance avec mes futurs covoyageurs et cela créer un premier lien car nous allons passer du temps ensemble.  
Cela vous permet également de me poser vos questions et d'y répondre le plus clairement possible.

#### TROUVER VOTRE BILLET D'AVION

Avant toute chose, vérifier que la validité de votre passeport n'expire pas durant votre voyage. Ensuite partez à la recherche de votre billet d'avion sur les sites suivants :

- Skyscanner, Air France, Air Caraïbe, Tap Air Portugal, Booking, Kayak, ...

#### DEPOSER DES ARRHES POUR BLOQUER SA PLACE

Une fois votre billet d'avion confirmé, il vous faut déposer des arrhes afin de valider votre place. Cette somme me permet de payer votre chambre et des activités.

#### PREPARER SA VALISE CABINE

La valise autorisé est uniquement TYPE CABINE 12KG.  
Pas de panique ! Après des années d'expérience et plus de 200 passagers ayant fait partie de l'aventure, une valise cabine de 12kg + votre sac à dos de voyage vous sera amplement suffisant ! Faites moi confiance :)

Que mettre dans votre valise :

- Passeport et documents important tels que assurance
- Argent (pesos et euros), portefeuille, porte-monnaie, Cartes de banque
- Adaptateur(s) de voyage et multiprise, Écouteurs
- Lunettes de soleil, chapeau, casquette, produit solaire bio
- Bikinis / maillots de bain, Paréo et serviette de plage
- Sous-vêtements & chaussettes, T-shirts, short, jupes, robes, ...
- 1 Pantalons légers , Pull / gilet, Kaway
- Chaussures confortables, sandales, baskets, tongs....
- Petit sac pour sortir le soir, petit sac à dos pour vos excursions